



DOPRAVA DO PŘÍSTAVU BUSEM RIVIERA TOUR

U plaveb s dopravou a delegátem zajišťujeme dopravu do přístavu vlastními autobusy NEOPLAN TOULINER. Doprava do přístavu je pohodlná zejména díky dostatečnému prostoru v autobuse, pohodlnými polohovacími sedadly a to včetně poslední řady, která je nejprostornější. Bus je vybaven WC, klimatizací, DVD, CD a MP3 přehrávačem se třemi LCD televizory. Součástí vybavení busu jsou příkrývky na noční přejezdy.

Během cesty do přístavu klientům RIVIERA BENEFIT CLUBU zdarma nabídneme kávu, čaj, cappuccino anebo čokoládu se šlehačkou. Při odjezdu obdržíte studenou večeři a různé pochutiny včetně láhve vody na noční přejezd. V ranních hodinách před příjezdem do přístavu je pro vás připravena teplá snídaně. Během cesty do přístavu si můžete členové RIVIERA BENEFIT CLUBU vyžádat chlazené nápoje: pivo, cola, fanta, sprite, minerálky anebo i teplé polévky dle své bonity, ostatní za příplatek. Při zpáteční cestě z přístavu je pro vás opět připravena teplá svačinka. Svačinka je jednotná pro všechny klienty.

Cesta do přístavu je vždy delší, protože je nutné počítat s časovou rezervou. Příjezdy do přístavu jsou plánovány na dopoledne. Samotné odbavení na loď začíná v cca 11.00 hodin. Přesné odjezdové časy obdržíte v pokynech k odjezdu, které zasíláme cca 30 dnů před odjezdem.

Hlavní trasa autobusu do přístavu:

Vsetín - Val. Meziříčí - Rožnov p. Rad. - Čeladná - Frýdek Místek - Ostrava - Hranice na Mor. - Olomouc - Prostějov - Vyškov - Brno - Břeclav - Bratislava - Vídeň



Cesta do přístavu

Cesta do přístavu je asi nejnáročnějším bodem z celého zájezdu. Musíme mít, vzhledem k dopravní situaci, dostatečnou časovou rezervu. Do Benátek je vzdálenost cca 760 km, do Janova cca 1400 km, Kiel cca 930 km. Na začátku cesty vás delegát seznámí s plánem zájezdu, procedurami při nalodění a se všemi důležitými informacemi. Během cesty do přístavu jsou pravidelné zastávky cca každých 90 minut. Délka přestávek je stanovena dle aktuální dopravní situace. V ranních hodinách je přestávka delší k provedení osobní hygieny a přípravy teplé snídaně, která je pro vás připravena zdarma. Během cesty do přístavu od nás obdržíte studenou večeři na cestu, pochutiny a nápoj. Taktéž během cesty samotné máte možnost si zdarma vyžádat kávu, čaj, cappuccino a nebo čokoládu se šlehačkou.

Příjezd do přístavu je plánován kolem deváté hodiny a to z důvodu včasného nalodění. Před samotným naloděním budete mít dostatek času v přístavu na občerstvení, nebo pár fotografií lodí. **Palubní lístky na loď vám předá delegát v autobuse. Vaše zavazadla budou označena štítky při nástupu do autobusu.** Dovolujeme si vás upozornit, že není možné do zavazadel umístit zbraně, především nože, velké nůžky a podobně. Všechny zavazadla procházejí přísnou bezpečnostní kontrolou. Také alkohol je součástí bezpečnostní kontroly. Každý účastník plavby si může s sebou vzít jedno zavazadlo do váhy 25 kg a jedno příruční zavazadlo. **Místa v autobuse lze rezervovat za poplatek 100 Kč/osoba.** Pokud ze zdravotních důvodů potřebujete zajistit místo v autobuse v přední části busu, informujte nás již při podpisu smlouvy. Budeme se vám snažit vyhovět, pokud to bude možné. Přednost mají rodiny s dětmi a členové RIVIERA BENEFIT CLUB. Před odjezdem Vám zašleme zasedací pořádek v autobuse, který není možné měnit. Naše autobusy jsou prostorné, všechny sedadla včetně poslední řady se dají sklápět a na noční přejezd je možné sedadla vysunout do uličky pro větší pohodlí. Autobus je vybaven lehkou příkrývkou pro každého klienta k zabezpečení lepšího komfortu při jízdě. Od řidičů si dále můžete zakoupit nafukovací polštářky, nebo další chlazené nápoje jako pivo, cola, tonic, mirinda, sprite minerálky nebo vodu.

Dovolujeme si Vás upozornit, že cestující jsou povinni se za jízdy připoutat bezpečnostními pásy. **Během jízdy není dovoleno stát nebo ležet v uličce, nebo mluvit s řidičem.** Cesta z přístavu je již rychlejší a pohodlnější. Přestávky během zpáteční cesty jsou cca každé dvě hodiny. Zastavujeme na velkých italských autogrillech, kde si můžete zakoupit poslední suvenýry z Itálie, pasty, olivové oleje, sýry a podobně. I na zpáteční cestě je pro vás připravena teplá svačinka, která zcela jistě přijde vhod. Návrat do České republiky dle dopravní situace v nočních hodinách, příjezd do Brna cca 01.00 hodin. Na naše busy navazuje transfer do Prahy a Trenčína. Dbáme velmi důsledně na bezpečnost při přepravě cestujících. Řidiči pro nás pracují několik let. Odpovědnost řidičů i naší cestovní kanceláře je opravdu velká a z těchto důvodů nevyužíváme zpáteční přepravy tzv. pendlů – i když tím přeprava do přístavu naroste na ceně. Bezpečnost především.

Svozový transfer k busu za příplatek



Trasa transferu č.1:

Ústí n. Labem - Roudnice n. Labem – Veltrusy - Praha následně po D1: Naháč-Střechov-Humpolec-Párov-Jihlava-Velké Meziříčí- standartní svoz

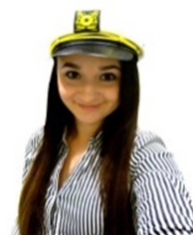
Hradec Králové - Pardubice - Holice - Vysoké myto - Litomyšl - Svitavy - **pouze na vyžádání**

Trasa transferu č.2:

Lidečko - Val.Klobouky – Nemšová - Dubnica n.Váhom – Trenčín - Nové Město – Piešťany - Červeník (Hlohovec) - Zeleneč (Trnava) - **pouze u přístavu nalodění Janov**

Kapacita transferu je omezena počtem volných míst. **Objednávejte s předstihem.**

Transfer je pouze na vyžádání a je za příplatek. Výše příplatků je uvedena u itineráře odjezdových časů.





NÁSTUPNÍ MÍSTA A SVOZOVÉ TRANSFERY

Odjezd z České republiky, Slovenska a Vídně je zabezpečen našimi vlastními autobusy a mikrobusey. Pro lepší dostupnost k hlavnímu autobusu organizujeme svozové transfery. V následující tabulce naleznete nástupní místa během odjezdu na plavbu pro autobus a svozové transfery včetně vyčíslení příplatku za svozový transfer. **Uvedené časy jsou pouze orientační pro předběžné naplánování Vaší dovolené.** Asi 30 dnů před odjezdem na plavbu obdržíte od nás pokyny k odjezdu, kde jsou uvedeny přesné odjezdové časy autobusů a transferů.

HLAVNÍ TRASA BUS – NÁSTUPNÍ MÍSTA	Čas odjezdu přístav JANOV	Čas odjezdu přístav BENÁTKY	Čas odjezdu přístav NĚMECKO	Příplatek v Kč za transfer Cena za jízdu tam i zpět
LIDEČKO RIVIERA TOUR - Lidečko 31,756 12 (49°12'09.5"N 18°03'05.6"E)	9.30 hodin	17.00 hodin	17.00 hodin	V ceně zájezdu
VSETÍN-Autobusové nádraží, ul. Nádražní, zast. č.1 (49°20'05.4"N 17°59'45.4"E)	10.00 hodin	17.20 hodin	17.20 hodin	V ceně zájezdu
VALAŠSKÉ MEZIŘÍČÍ – Bus.nádraží,ul.Zašovská, u vchodu do čekárny (49°28'28.0"N 17°58'23.7"E)	10.30 hodin	17.40 hodin	17.40 hodin	V ceně zájezdu
ROŽNOV POD RADHOŠTĚM – Bus.nádr.,ul.Nádražní, nástupiště 17 (49°28'28.0"N 17°58'23.7"E)	10.50 hodin	18.00 hodin	18.00 hodin	V ceně zájezdu
FRENŠTÁT POD RADHOŠTĚM –Bus zastávka u Muzea, Ul. Fr. Palackého (49°32'47.3"N 18°12'51.3"E)	11.10 hodin	18.15 hodin	18.15 hodin	V ceně zájezdu
ČELADNÁ - hotel Prosper (49°32'54.5"N 18°20'15.8"E)	11.20 hodin	18.20 hodin	18.20 hodin	V ceně zájezdu
FRÝDEK MÍSTEK –Bus zastávka – TESCO – Frýdek Místek ulice, ulice Collo-louky Bezpečnostní přestávka 15 minut (49°40'20.3"N 18°19'52.5"E)	P 12.10 hodin O 12.30 hodin	P 18.40 hodin O 19.00 hodin	P 18.40 hodin O 19.00 hodin	V ceně zájezdu
OSTRAVA-UAN-BUS nádraží, ulice Vítkovická,zast.č. 3-4 (49°49'49.0"N 18°16'50.4"E)	13.00 hodin	19.30 hodin	19.30 hodin	V ceně zájezdu
HRANICE NA MORAVĚ – Bus nádraží, ulice Nádražní, před čekárnou (49°33'50.0"N 17°44'24.8"E)	13.50 hodin	20.20 hodin	20.20 hodin	V ceně zájezdu
OLOMOUČ BUS nádraží, Ulice Tovární, nástupiště č 1-2 (49°35'19.2"N 17°17'11.8"E)	14.30 hodin	21.00 hodin	21.00 hodin	V ceně zájezdu
PROSTĚJOV-Čerpací stanice OMV na dálnici E462 OLOMOUČ-BRNO (49°26'49.1"N 17°06'52.8"E)	15.05 hodin	21.35 hodin	21.35 hodin	V ceně zájezdu
VYŠKOV - čerpací stanice MOLL na D1, Ulice Kroměřížská Bezpečnostní přestávka 30 minut (49°16'51.9"N 17°01'10.6"E)	P 15.30 hodin O 16.00 hodin	P 22.00 hodin O 22.30 hodin	P 22.00 hodin O 22.30 hodin	V ceně zájezdu
BRNO - UAN Zvonařka, autobusová zastávka č.20, ulice Opuštěná (49°11'08.9"N 16°37'00.6"E)	16.30 hodin	23.00 hodin	23.00 hodin	V ceně zájezdu
BŘECLAV- ČERPACÍ STANICE SCHELL LADNÁ na E 65 směr Brno-Bratislava (48°48'36.7"N 16°53'33.4"E)	17.20 hodin	23.40 hodin	NEJEDE	V ceně zájezdu
BRATISLAVA- čerpací stanice OMV LAMAČ, Lamačská I, na D1 ve směru Vídeň bezpečnostní přestávka 20 minut (48°10'49.6"N 17°03'15.6"E)	P 18.20 hodin O 18.40 hodin	P 00.40 hodin O 01.00 hodin	NEJEDE	V ceně zájezdu
VÍDEŇ-Autobahnerrestaurant-Oldtimer na dálnici E59, 13 km směr Vídeň-Graz (48°02'00.6"N 16°20'11.8"E)	20.00 hodin	02.00 hodin	NEJEDE	V ceně zájezdu
Příjezd do přístavu	09.30 hodin	11.00 hodin	11.00 hodin	

SVOZOVÝ TRANSFER PRAHA – NÁSTUPNÍ MÍSTA	Čas odjezdu přístav JANOV	Čas odjezdu přístav BENÁTKY	Čas odjezdu přístav NĚMECKO	Příplatek v Kč za transfer Cena za jízdu tam i zpět
ÚSTÍ NAD LABEM, před vlak.nádražím, ulice U nádraží, naproti Bageterie (50°39'35.5"N 14°02'38.9"E)	9.45 hodin	16.45 hodin	03.45 hodin**	1490 Kč/osoba/ *990,-Kč/osoba
ROUDNICE NAD LABEM, autobusové nádraží, nástupiště č 7,Karlovo náměstí (50°25'27.0"N 14°15'39.2"E)	10.30 hodin	17.30 hodin	03.15 hodin**	1290 Kč/osoba/ *890,-Kč/osoba
VODOCHODY, čerpací stanice OMV , ve směru Ústí nad Labem-Praha Bezpečnostní přestávka 30 minut (50°12'28.3"N 14°25'59.9"E)	P 11.10 hodin O 11.45 hodin	P 18.10 hodin O 18.45 hodin	P 02.20 hodin** O 02.45 hodin**	1090 Kč/osoba / *790,-Kč/osoba
PRAHA HLAVNÍ NÁDRAŽÍ, Ulice Wilsonova, bus. nást. 2-5 na ulici Wilsonova přímo před vchodem do vlakového nádraží ve směru Brno-Teplice (50°04'59.9"N 14°26'06.4"E)	12.15 hodin	19.15 hodin	01.50 hodin**	890 Kč/osoba / *590,-Kč/osoba
MOTOREST NAHÁČ- čerpací stanice OMV, Vranov (49°51'42.1"N 14°47'27.9"E)	13.00 hodin	20.00 hodin	01.20 hodin**	790 Kč/osoba / *590,-Kč/osoba
STŘECHOV – čerpací stanice na D1 směr Brno (49°45'09.2"N 15°01'08.0"E)	13.20 hodin	20.20 hodin	00.40 hodin**	690 Kč/osoba / *490,-Kč/osoba
HUMPOLEC – autobusové nádraží, před čekárnou, ulice Okružní (49°32'16.5"N 15°20'57.0"E)	13.50 hodin	20.50 hodin	00.10 hodin**	690 Kč/osoba / *490,-Kč/osoba
JIHLAVA-PÁVOV – čerpací stanice OMV na D1 směr Brno (49°27'17.4"N 15°35'20.9"E)	14.30 hodin	21.30 hodin	23.30 hodin**	590 Kč/osoba / *390,-Kč/osoba
VELKÉ MEZIŘÍČÍ - čerpací stanice MOL na D1 směr Brno (49°21'29.9"N 16°01'10.6"E)	P 15.00 hodin O 15.20 hodin	P 22.00 hodin O 22.20 hodin	P 22.30 hodin** O 23.00 hodin**	590 Kč/osoba / *390,-Kč/osoba
BRNO - UAN Zvonařka přestup na hlavní bus (49°11'08.9"N 16°37'00.6"E)	16.00 hodin	23.00 hodin	22.00 hodin**	

*Cena svozového transferu na plavby OKOLO EVROPY ** Plavby na Severní moře - svozový transfer zdarma

SVOZOVÝ TRANSFER SLOVENSKO – NÁSTUPNÍ MÍSTA	Čas odjezdu přístav JANOV	Čas odjezdu přístav BENÁTKY	Čas odjezdu přístav NĚMECKO	Příplatek v Kč za transfer Cena za jízdu tam i zpět
LIDEČKO RIVIERA TOUR - Lidečko 31,756 12 (49°12'09.5"N 18°03'05.6"E)	15.00 hodin	21.20 hodin	NEJEDE	990 Kč/osoba
VALAŠSKÉ KLOBOUKY - aut. nádraží, Masarykovo náměstí (49°08'25.0"N 18°00'28.9"E)	15.25 hodin	21.45 hodin	NEJEDE	890 Kč/osoba
BRUMOV-BYLNICE- aut. zastávka u Mezu (49°05'33.6"N 18°01'22.3"E)	15.40 hodin	22.00 hodin	NEJEDE	890 Kč/osoba
DUBNICA NAD VÁHOM - čerpací stanice SCHELL, ul. Obrancov Mieru (48°57'04.6"N 18°09'03.7"E)	16.00 hodin	22.20 hodin	NEJEDE	890 Kč/osoba
TRENČÍN – čerp. stanice Slovnaft -Zamarovce na dálnici E 571 směr Bratislava (48°54'42.0"N 18°00'49.8"E)	16.30 hodin	22.40 hodin	NEJEDE	890 Kč/osoba
NOVÉ MĚSTO NAD VÁHOM - Bus nádraží, Ulice Ctiborova (48°45'06.7"N 17°50'05.6"E)	16.50 hodin	23.10 hodin	NEJEDE	790 Kč/osoba
PIEŠŤANY- čerpací stanice Slovnaft, Ulice N. Teslu (48°35'24.7"N 17°48'07.1"E)	17.20 hodin	23.40 hodin	NEJEDE	690 Kč/osoba
HLOHOVEC-ČERVENÍK - čerpací stanice na dálnici E 571 směr Bratislava (48°27'11.4"N 17°44'18.3"E)	17.40 hodin	23.59 hodin	NEJEDE	590 Kč/osoba
TRNAVA-ZELENEČ- čerpací stanice na dálnici E 571 směr Bratislava (48°19'34.6"N 17°36'32.3"E)	17.50 hodin	00.10 hodin	NEJEDE	490 Kč/osoba
BRATISLAVA- Čerpací stanice OMV LAMAČ, Lamačská I, na D1 ve směru Vídeň bezpečnostní přestávka 20 minut (48°10'49.6"N 17°03'15.6"E)	P 18.20 hodin O 18.30 hodin	P 00.40 hodin O 01.00 hodin	NEJEDE	

Dovolujeme si upozornit všechny naše klienty, že tyto pokyny a časový itinerář svozů je připravován dlouhodobě předem, kdy ještě nebylo možno znát přesná nástupní místa a počty klientů na jednotlivých nástupních místech. Z tohoto důvodu je možné, že na některých nástupních místech se během odjezdů nebude vůbec zastavovat a vznikne tak časová rezerva, která se vyplní drobným čekáním na dalším nástupním místě. Děkujeme Vám za pochopení.



Na všechna nástupní místa se prosím dostavte 15 minut před plánovaným odjezdem autobusu. Vaše zavazadla budou označena štítky při nástupu do autobusu. Po odevzdání zavazadel se k nim většinou dostanete až na kajutě lodi ve večerních hodinách. Proto prosím s touto situací počítejte.